

## INSTRUKCJA MONTAŻU SHADOW SH Hex Pedal



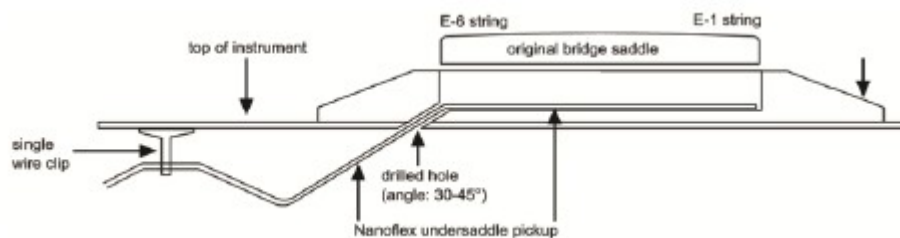
Przedwzmacniacze firmy SHADOW znane są jako najbardziej niezawodne i przyjazne dla użytkownika, są najlepszym dźwiękowo produktem na rynku. W wyniku ciągłych poszukiwań, firma SHADOW włożyła wiele pracy i trudu przez ostatnie 3 lata, aby uzyskać założony efekt. Jest nim hexafoniczny pickup NANOFLEX-6 – sześć przetworników NANOFLEX w jednym - po jednym na każdą strunę!!!

**Zalecamy, aby montaż przetwornika został wykonany przez profesjonalistę!!!**

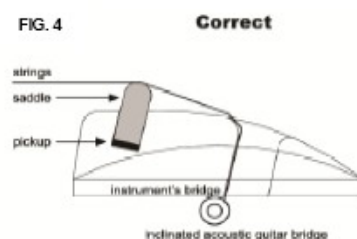
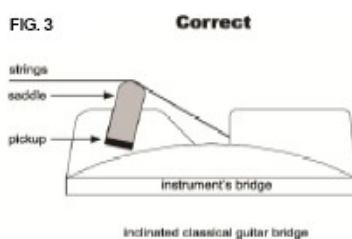
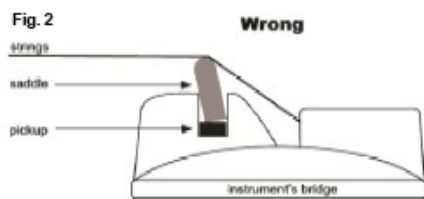
### **MONTAŻ NANOFLEXu-6**

Zdejmij struny, usuń oryginalny prózek i wywierć 3 mm dziurkę w narożniku szczeliny po proźku po basowej stronie strun (PATRZ FIG.1). Dziurka powinna być nawiercona pod kątem 30-45°. Zwróć uwagę, aby podczas tej czynności nie uszkodzić strunociągu. Wyczyść dokładnie szczelinę usuwając powstałe kawałki drewna i drzazgi. Umieść NANOFLEX w szczelinie upewniając się, że nadruk na przetworniku jest skierowany w stronę proźka. Zwróć uwagę, żeby powierzchnia pod spodem była całkowicie płaska.

FIG. 1



Włóż dołączony heksafoniczny prożek i zabezpiecz go tymczasowo kawałkiem taśmy. Podłącz przetwornik z multiplexem (w przetworniku wejście "Hex Nanoflex"). Użyj pojedynczej klamry do przewodu aby zabezpieczyć drut z przetwornika pod spodem pudła rezonansowego. Jeżeli nie zabezpieczy się kabla, może produkować zakłócenia. Uchwyt na kabel zamontuj na boku gitary.



## MONTAŻ POKRĘTŁA GŁOŚNOŚCI

Pokrętło głośności umieszcza się wewnątrz gitary na brzegu otworu rezonansowego. Należy wybrać najbardziej wygodne miejsce, aby mieć do niego łatwy dostęp w czasie gry. Przed montażem należy oczyścić powierzchnię, do której będzie przyklejone pokrętło. Najpierw podłącz regulator do multiplexu (wejście "volume"), następnie odklej folię zabezpieczającą i przyklej je w wybranym miejscu.



## MONTAŻ MULTIPLEXU

Usuń oryginalny guzik od paska i powiększ otwór do 12,5 mm średnicy. Zdejmij końcówkę multiplexu (PATRZ. FIG.5), zamontuj większą część w otworze i dokręć końcówkę z zewnętrznej strony (grubszym gwintem od wewnątrz – PATRZ. FIG.6).

FIG. 5

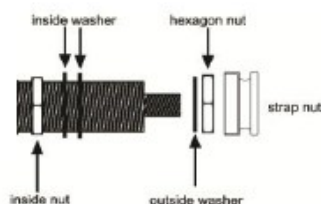
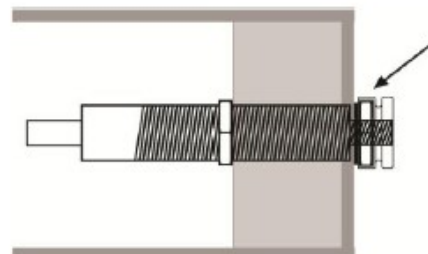


FIG. 6



Założ struny i nastrój gitarę. Upewnij się, że naciąg strun nie ustawia porożka pod niewłaściwym kątem (PATRZ. FIG.2,3,4)

## POŁĄCZENIE MULTIPLEXU Z HEX-PEDAŁEM

Połącz swoją gitarę z Hex Pedalem (wejście "input") używając dołączonego kabla stereo, a następnie całość podłącz do wzmacniacza. Możesz użyć w tym celu kabla mono lub typu Y. Podłącz dołączony zasilacz do Hex Pedalu i włącz go za pomocą włącznika ON/OFF. Możesz również używać innego zasilacza o takich samych parametrah (9V, 1A, średnica wtyczki 2,1 mm, pole negatywne).